

Neues Plus-Gut kombiniert



! Kochen und Essen gehören eng zusammen – das gilt auch für dieses Wohnraumkonzept, bei dem die Planer im Erdgeschoss auf einen offenen Grundriss setzten.

Nah bei Berlin im schönen Oberhaveler Land entstand dieses moderne Heinz von Heiden-Passivhaus „EcoP3“ in einer besonderen Bauweise: Unten massiv Stein auf Stein aus 24 cm Porenbeton mit 30 cm Dämmung gebaut, wurde für das Dachgeschoss eine Holzrahmenkonstruktion mit 40 cm Dämmung und eine Holzfassade gewählt. Diese Materialkombination wurde auch farblich akzentuiert, in einer rot-weißen Optik. Der große Dachüberstand und ein moderner Balkon mit Rundstützen geben dem Haus ein ganz eigenes Gesicht – im modernen Landhausstil. Einladend wirkt die ums Hauseck laufende Terrasse, zu der es aus dem Wohn- und Essbereich vier Austrittsmöglichkeiten gibt. Innen strahlt das ganze Haus eine lichte und weitläufige Atmosphäre aus: Allein der Wohn- und Essbereich ergibt zusammen mit der offen gestalteten Küche eine Fläche von über 56 m². Praktisch der große Hausanschlussraum gleich im Eingangsbereich, in dem auch die

moderne Hautechnik ihren Platz findet: Die Beheizung erfolgt durch eine Lüftungsanlage mit Wärmerückgewinnung und – wenn Energie zugeführt werden muss – durch eine kleine modulierende Gasbrennwerttherme, die eine komfortable Temperaturregelung für jeden Raum ermöglicht. Das Wasser wird über Solarthermie erwärmt. Zusammen mit der hervorragenden Dämmung und dem bestmöglichen Energiestandard entsteht somit kaum Energieverbrauch. Viel Geschmack bewies der Bauherr bei der Innengestaltung: Großformatige Bodenfliesen, Lackdecken mit eingelassenen Strahlern und eine geschmackvolle Möblierung ergeben gemeinsam mit den Ausblicken in die Natur aus den vielen bodentiefen Fensterelementen eine reizvolle Komposition, die zum behaglichen Wohnen und Kochen mit Freunden einlädt. Sehr gelungen ist auch die Materialkombination im Bad mit waagrecht verlaufenden, kontrastierenden Fugen und einem Lichtband

EINFAMILIENHÄUSER



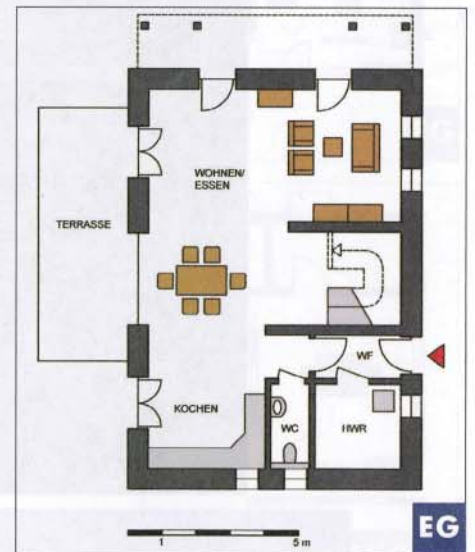
|| Schickes Styling, bis hin zur Decke, wurde in diesem Haus verwirklicht. Darin fügt sich die Küche mit ihren modernen Oberflächen perfekt ein.



|| Mit Tageslicht geflutet und fast verschwenderisch viel Platz – so zeigt sich das Familienbad im Dachgeschoss des Hauses.



|| Die horizontale Gliederung der Fassade wird durch die Farbwahl zusätzlich betont und unterstreicht in diesem Fall die kombinierte Bauweise.



über den Waschtischen. Zusammen mit dem groß dimensionierten Duschbereich und dem Austritt auf den Balkon ist hier eine echte Wellness-Oase entstanden. Nachahmenswert: die räumliche Trennung des WC- und Badebereiches. Insgesamt eröffnet sich im gesamten Dach-

geschoss eine überaus weitläufige und durch den hohen Dremel mit 1,75 m Höhe ideal zu gestaltende Ebene. Die zum Spielen einladende Diele misst nahezu 18 m² und eröffnet durch drei große Fensterelemente einen weitreichenden Ausblick in die Natur.

BAUTAFEL

- Hausbezeichnung:** Passivhaus ECOP3
- Bauweise:** massiv im EG, Holzständerbauweise im OG
- Dach:** Satteldach 30°
- Wohnfläche:** EG 82,79 m², DG 70,96 m² (nach DIN 277)
- Jahresprimärenergiebedarf:** 32,33 kWh/m²a
- Haustechnik:** Gasbrennwertherme
- Preis:** auf Anfrage
- Hersteller:** Heinz von Heiden GmbH
Massivhäuser, Chromstraße 12,
30916 Isernhagen, Tel.: 05 11/72 84-0,
Internet: www.heinzvonheiden.de