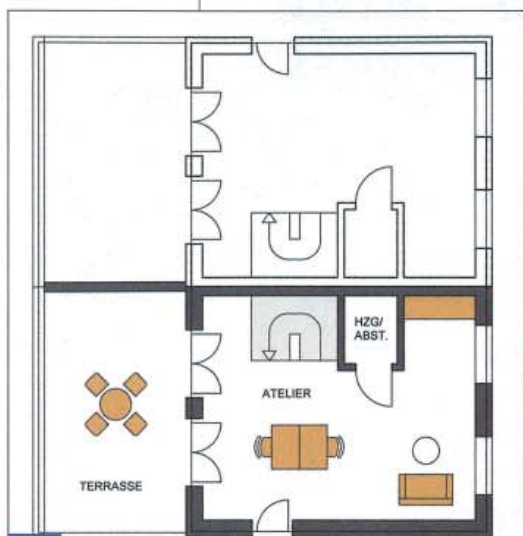
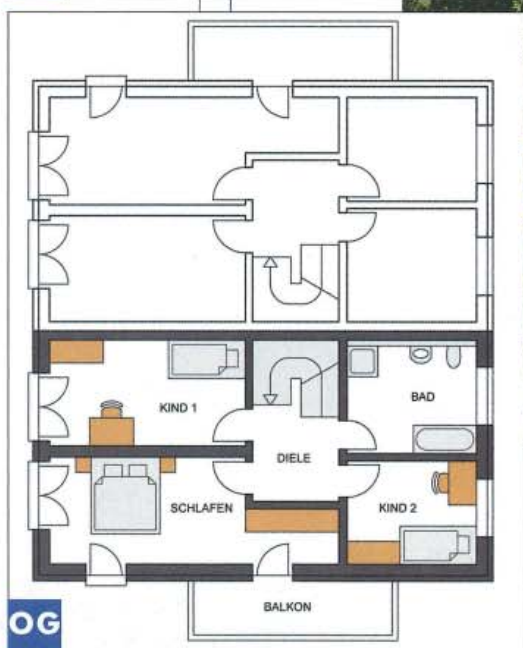


EINFAMILIENHÄUSER

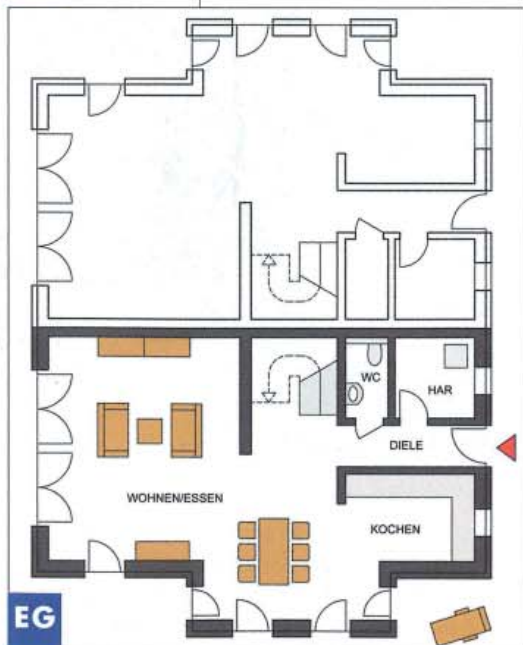
# Doppelt interessant



DG



OG



EG



**D**oppelhäuser sparen teuren Bauplatz, ohne dass auf modernen Wohnkomfort verzichtet werden muss, wie dieses Beispiel „Doppelhaushälfte T1“ des Anbieters

Heinz von Heiden zeigt. Gerade städtisches Bauland ist rar und teuer, so dass verdichtete Bauweisen wie Doppel- und Reihenhäuser anzustreben sind. Modernes Citywohnen im Doppelpack bietet hier viel Platz trotz der kompakten Grundfläche. Die Familie wohnt hier auf drei raumhohen Geschossen. Neben dem Garten stehen den Bewohnern auch weitere Freiflächen mit dem Flachdach und mit dem Balkon auf dem Rechteckerker zur Verfügung. Die mehrfarbige Putzfassade und das Flachdach unterstreichen die moderne Architektursprache. Für Wertigkeit und Langlebigkeit sorgt die massive Bauweise mit seiner guten Dämmung. Auch die 3-fach-verglasteten Klimaschutzfenster helfen beim Energiesparen. Seit 1. Juli 2009 sind alle Häuser von Heinz von Heiden ohne Preiserhöhung entsprechend der neuen Energie-Einspar-Verordnung 2009 ausgestattet

## BAUTAFEL

**Hausbezeichnung:** massiv aus 17,5 cm Poroton-Mauerwerk und 16 cm EPS-Dämmplatte (WLG 035), Außenhülle:  $U = 0,19 \text{ W/(m}^2\text{K)}$ , dreigeschossig

**Dach:** Flachdach  
Wohnfläche nach DIN 277: 193,57 m<sup>2</sup>

**Jahresprimärenergiebedarf:** 73,60 kWh/m<sup>2</sup>a

**Heizung:** Gas-Brennwerttechnik

**Hersteller:** Heinz von Heiden GmbH Massivhäuser, Chromstraße 12, 30916 Isernhagen, Tel.: 05 11/72 84-0, Internet: [www.heinzvonheiden.de](http://www.heinzvonheiden.de), E-Mail: [info@heinzvonheiden.de](mailto:info@heinzvonheiden.de)