

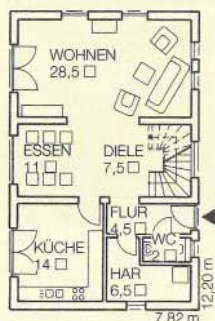
Häuser Kompakt & preiswert

## Günstig & zukunftsfit

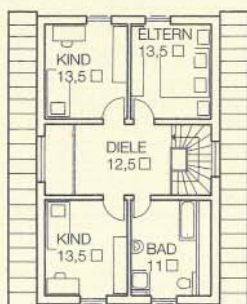
### » REGIEBAUHAUS „HK 146“ VON HEINZ VON HEIDEN

**ANBIETER:** Heinz von Heiden  
**ENTWURF:** HK 146  
**BAUWEISE:** Mauerwerk aus Porenbeton  
**DACH:** Satteldach 30°

Kniestock 146 cm  
**WOHNFLÄCHEN:** EG: ca. 73 m<sup>2</sup>,  
DG: ca. 64 m<sup>2</sup>



ERDGESCHOSS



OBERGESCHOSS

Dieses moderne, freundliche Haus mit rund 137 m<sup>2</sup> Wohnfläche hat im Erdgeschoss einen klar strukturierten Grundriss mit offenem Wohn-Essbereich sowie gleichmäßig große Räume und eine luftige Galerie im Dachgeschoss. Eine mit fast 14 m<sup>2</sup> recht geräumige Küche sowie ein Hausanschlussraum, Flur und Gäste-WC ergänzen hier das Raumangebot. Durch den höheren Kniestock entsteht im Obergeschoss weniger Schräge, was sich positiv auf die Raumverhältnisse auswirkt. Ein großzügig dimensioniertes Bad rundet den Eindruck eines Hauses ab, das angesichts der knappen Außenmaße mehr Platz hat, als vermutet.

Zukunftssicher ist auch die Ausstattung: Die Dreifach-Isolierverglasung und eine Dämmung der

gesamten Außenhülle, die einen U-Wert von 0,19 ergibt, sorgen nach Anbieterangaben zusammen mit weiteren Maßnahmen für einen Standard nach neuer EnEV 2009 und dem „erneuerbare Energien-Wärmegesetz“. Der Preis für die fast fertige Grundversion ab 127930 Euro dürfte auch und gerade bei Bauherren mit knappem Budget auf Interesse stoßen.

Von außen präsentiert sich dieser aus Porenbeton-Mauerwerk bestehende Entwurf mit dem flach geneigten Satteldach schnörkellos, aber trotzdem optisch durchaus ansprechend. Große, bodentiefe Fenster sorgen sowohl im Erd- als auch im Dachgeschoss dafür, dass viel Helligkeit ins Haus kommt und so in allen Räumen eine ansprechend freundliche Atmosphäre herrscht.

