

Groß & Günstig = Familienfreundlich

Der Regiebauer Heinz von Heiden hat eine Aktion mit Häusern zu einem besonders interessanten Preis-/Leistungsverhältnis unter dem Titel „gut und günstig“ gestartet. Dazu gehören 26 Haustypen – vom Bungalow bis zum großen Familienhaus – mit unterschiedlichen Wohnflächen. Mit dem „Familienhaus XL“ will man beweisen, dass auch ein großer Wohnflächenbedarf kostengünstig zu realisieren ist. Denn rund 170 Quadratmeter Wohnfläche, komplett ausgestattet, bis auf Maler- und Fußbodenarbeiten, sind schon ab 114990 erhältlich. Für den Preis wird dem Kunden ein Stein auf Stein massiv gebautes Haus mit einer effizienten Wärmedämmung versprochen, das der Energieeinsparverordnung (EnEV) 2009 entspricht. Hinzu kommt laut Anbieter eine komfortable Ausstat-

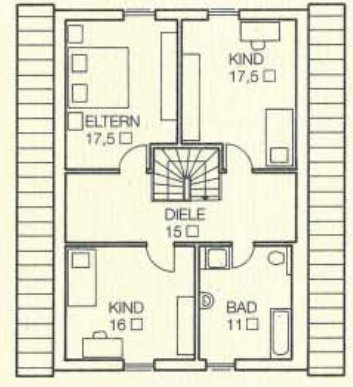
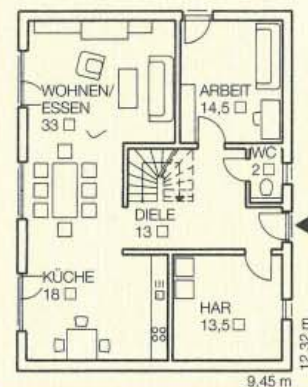
tung unter Verwendung von Qualitätsprodukten führender Hersteller.

Große Glastüren im Erdgeschoss und bodentiefe Fenster unterm Dach sorgen für viel Tageslicht und damit für eine helle und freundliche Atmosphäre. Dazu passt auch die Außenfassade in der Farbkombination aus sonnigem Gelb und strahlendem Weiss. Das reichliche Raumangebot wird im Erdgeschoss neben einem großzügigen, offenen Koch-, Ess- und Wohnbereich für einen mit über 13 Quadratmeter ebenfalls recht groß bemessenen Hauswirtschaftsraum sowie für ein Arbeits- oder Gästezimmer genutzt. Im Dachgeschoss liegen drei Schlafräume, wobei hier auch die beiden Kinderzimmer mit über 16 bzw. 17 Quadratmetern erfreulich groß ausfallen. Dies gilt auch für das ungefähr 11 Quadratmeter große Bad.

» REGIEBAUHAUS „FAMILIENHAUS XL“ VON HEINZ VON HEIDEN

ANBIETER: Heinz von Heiden
www.fertighauscout.de/
heinzvonheiden
ENTWURF: Familienhaus XL
BAUWEISE: Mauerwerk aus

Porenbeton
DACH: Satteldach 45°
WOHNFLÄCHEN: EG: ca. 94 m²,
OG: ca. 76,5 m



UNTERGESCHOSS

ERDGESCHOSS

