

TITELTHEMA **Bautrends 2010**



# Modernes Gewand

Das klassische Satteldachhaus ist noch immer Favorit bei den Baufamilien, doch ein dritter Giebel (Zwerchgiebel) gibt ihm ein neues Gesicht und schafft mehr Raum unterm Dach.

**D**ie traditionelle anderthalb geschossige Bauweise mit Satteldach entspricht zwar den landläufigen Vorstellungen eines Hauses, doch ideal ist sie nicht. Denn der Wohnraum unterm Dach wird durch Schrägen stark eingeschränkt. Der Entwurf „Scanline S30“ zeigt eine moderne Interpretation des Satteldachhauses, die bei vielen Baufamilien recht beliebt ist. Stadthausgiebel – hochgezogene Giebelwände ohne Dachüberstände – geben dem Haus ein individuelles Gesicht und der vorgezogene Quergiebel

**Die Küche ist offen und doch klar getrennt vom übrigen Wohngeschehen. Die Fenstertüren begeistern nicht nur im Sommer!**





Bautrends 2010 TITELTHEMA

Luft, Licht und Großzügigkeit im Obergeschoss: Die Galerie ist ausreichend groß dimensioniert für einen zusätzlichen Arbeitsplatz oder die Nutzung als Spielflur.



sorgt auf der oberen Etage für zusätzlich Luft, Licht und Großzügigkeit.

Als massiv gemauertes Haus mit hoher Wärmedämmung hat es einen Jahresheizwärmebedarf von knapp 41 kWh/m<sup>2</sup>a und

entspricht selbstverständlich der gültigen Energieeinsparverordnung. Der Haustyp Scanline ist in zahlreichen Grundrissvarianten, Ausführungen und ganz individuellen Ausstattungsvarianten erhältlich.

DATEN + FAKTEN

**ENTWURF:**

„Scanline S30“

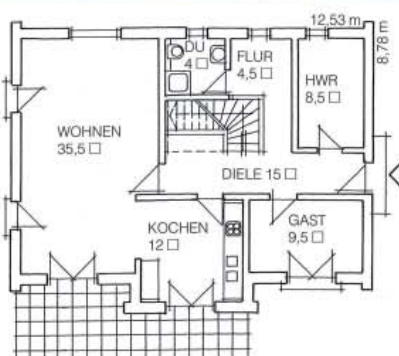
**HERSTELLER:**

Heiz von Heiden,  
30916 Isernhagen,  
Tel. 0511/7284-0

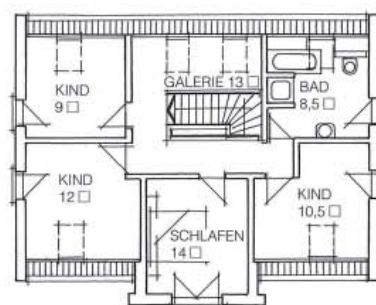
**WEITERE INFOS:**

[www.fertighausscout.de/heinzvonheiden](http://www.fertighausscout.de/heinzvonheiden)

ERDGESCHOSS



OBERGESCHOSS



**ABMESSUNGEN:**

8,78 x 12,53 m

**KONSTRUKTION:**

Massives Mauerwerk, 75 cm Kniestock,  
42 Grad Satteldach

**WOHNFLÄCHEN:**

EG 89 m<sup>2</sup>, OG 67,2 m<sup>2</sup>