

## Alto 65K



### Detailübersicht

|   |                       |
|---|-----------------------|
| <b>Wohnfläche:</b><br><small>(nach WoFIV)</small>   | 171.18 m <sup>2</sup> |
| <b>Wohnfläche:</b><br><small>(nach DIN 277)</small> | 225.23 m <sup>2</sup> |
| <b>Außenmaße:</b>                                   | 9.16 x 12.91 m        |
| <b>Zimmer:</b>                                      | 6,0                   |
| <b>Dach:</b>  | Satteldach 45°        |
| <b>Haustyp:</b>                                     | Einfamilienhaus       |
| <b>Geschosse:</b>                                   | 1.5                   |
| <b>Energieeffizienz:</b>                            | GEG                   |
| <b>Preis*:</b>                                      | ab 377.308 €          |
| <b>Bauweise:</b>                                    | schlüsselfertig       |

### Highlights

- Wohnbereich mit offener Küche
- Abstellraum
- KFN-Förderung

### Ausstattung

- 12 cm XPS-Dämmung unter der Sohlplatte
- 20 cm Fassadendämmung WLG 032
- 24 cm Porenbeton-Mauerwerk
- 3-fach Verglasung mit Wärmeschutz
- Bodenplatte (WU Beton)
- Energieeffiziente Wärmepumpe
- Fußbodenheizung mit Einzelraumsteuerung
- Lüftungsanlage mit Wärmerückgewinnung
- Netzwerkverkabelung in den Wohnräumen (CAT7)
- Photovoltaik-Anlage mit Batteriespeicher
- Teilweise abgedielter Spitzboden
- Wandintegrierte elektr. Aluminium Rollläden

### Außerdem im Hauspreis enthalten

- + Bodenplatte
- + schlüsselfertige Bauweise
- + Planungsleistungen (Hausplanung, Planungsgespräch, Ingenieurleistungen, Bauleitung)
- + Baufertigstellungsversicherungen

\* Der finale Gesamtpreis Ihres Hauses hängt u.a. von Ihrem Bauort und Ihrer persönlichen Haus-Konfiguration ab. Der hier genannte Betrag kann Ihnen als erste Orientierung dienen. Voraussetzung für ein unverbindliches, individuelles Angebot ist ein persönliches Beratungsgespräch mit einem unserer Bauherrenfachberater.



## Räume im Erdgeschoss

(Wohnflächenangaben gem. WoFIV)

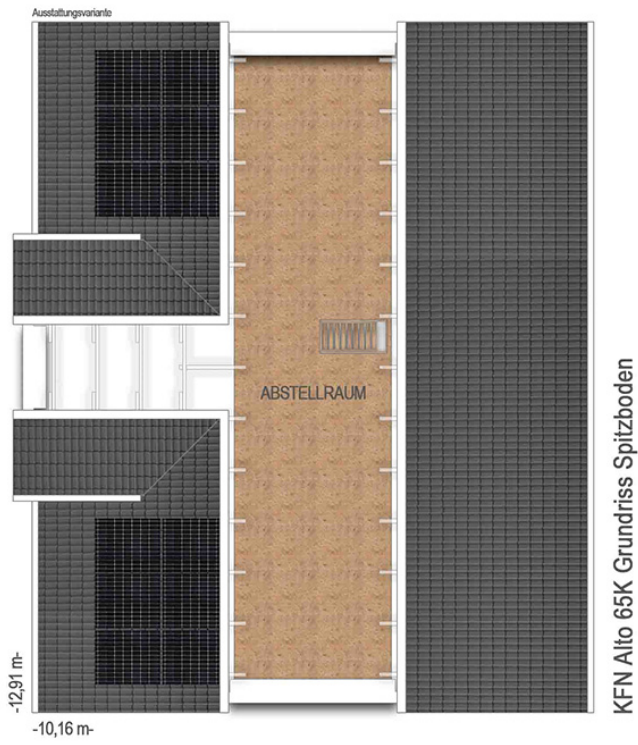
|                    |                      |
|--------------------|----------------------|
| Wohnzimmer:        | 35,69 m <sup>2</sup> |
| Küche:             | 17,90 m <sup>2</sup> |
| Gast:              | 14,23 m <sup>2</sup> |
| WC:                | 3,67 m <sup>2</sup>  |
| Diele:             | 14,49 m <sup>2</sup> |
| Hausanschlussraum: | 9,67 m <sup>2</sup>  |



## Räume im Dachgeschoss

(Wohnflächenangaben gem. WoFIV)

|                   |                      |
|-------------------|----------------------|
| Schlafzimmer:     | 13,32 m <sup>2</sup> |
| Kinderzimmer I:   | 12,80 m <sup>2</sup> |
| Kinderzimmer II:  | 13,32 m <sup>2</sup> |
| Kinderzimmer III: | 12,39 m <sup>2</sup> |
| Bad:              | 12,15 m <sup>2</sup> |
| Flur:             | 11,55 m <sup>2</sup> |



## Räume im Spitzboden

(Wohnflächenangaben gem. WoFIV)

Abstellraum: 36,33 m<sup>2</sup>

**Kontaktieren Sie uns gerne!**

[www.heinzvonheiden.de](http://www.heinzvonheiden.de)



**Finden Sie Ihren Berater**

[heinzvonheiden.de/beratersuche](http://heinzvonheiden.de/beratersuche)



**Info: 0511-7284 0**

\*Gratis aus dem dt. Festnetz, Mobiltarife können abweichen



### 6-fach Preissieger

Bereits zum 6. Mal wurden wir von Deutschland Test und Focus Money zum Preissieger ausgezeichnet - Das bestätigt einmal unser großartiges Preis-Leistungsverhältnis.



### Ausgezeichnete Bonität

Regelmäßig wird uns von unabhängigen Ratingagenturen eine ausgezeichnete Bonität bescheinigt. Unser wirtschaftliches Ausfallrisiko kann als äußerst unwahrscheinlich eingestuft werden. Zudem zählen wir zu einem der finanzstärksten Unternehmen des Landes.



### Qualitätskontrolle auf der Baustelle

Sie möchten sich unsere Bauqualität bestätigen lassen? Das ist Ihr gutes Recht. Heinz von Heiden arbeitet eng mit der DEKRA, Deutschlands führender, unabhängiger Prüfgesellschaft zusammen.



### Beste Produktqualität

Erleben Sie mit Heinz von Heiden die beste Produktqualität – nicht nur leere Versprechungen, sondern von der renommierten Institution FOCUS Money bestätigte Tatsache.