

Calvus 634



Zweigeschossiges Haus mit 160 qm

Sie behalten immer den Durchblick? Beim Calvus 634 blicken Sie schon am Eingang wieder hinaus in den eigenen Garten. Dank der offenen Grundrissgestaltung ist es immer hell und freundlich. Die innere Wohnfläche verteilt sich auf 160 qm und zwei ganzen Etagen. Top modern, top Qualität, top Bauherrnsicherheit. Mit uns und vielen Markenpartnern bauen Sie mehr als ein Massivhaus - nämlich Ihr Traumhaus, bei dem Sie jedes Detail nach Ihren Wünschen planen, von der Türklinke zum Dachziegel. Die Abbildung zeigt eine Ausstattungsvariante.

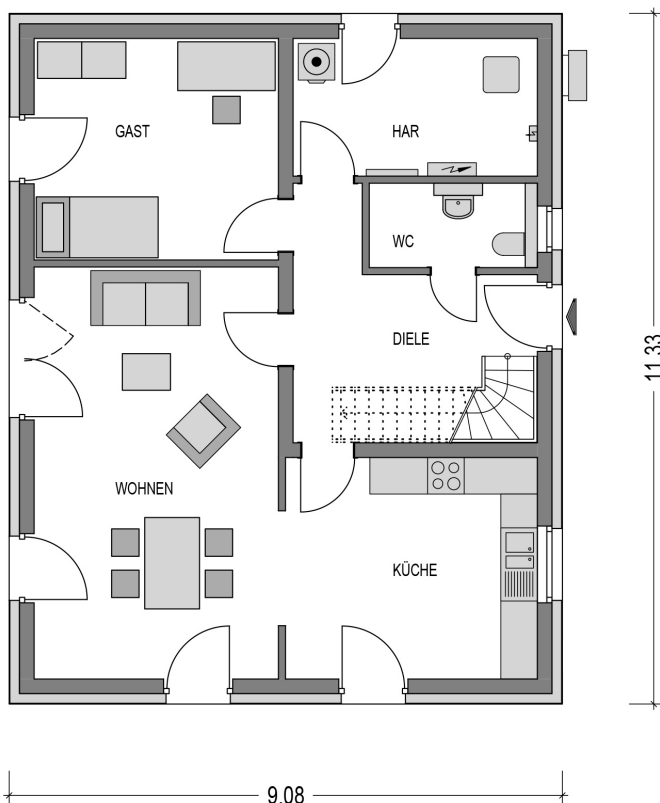
Heinz von Heiden baut das zweigeschossige Einfamilienhaus Calvus 633 sowohl mit Putzfassade als auch mit Verblendern für Sie.

Variante:	Calvus 634
Wohnfläche:	158.5 m ²
Grundfläche:	162.97 m ²
Außenmaße:	11.33 x 9.08 m
Zimmer:	5,0

Dach:	Satteldach 25°
Haustyp:	Zweigeschossiges Haus
Geschosse:	2
Energieeffizienz:	GEG

Highlights

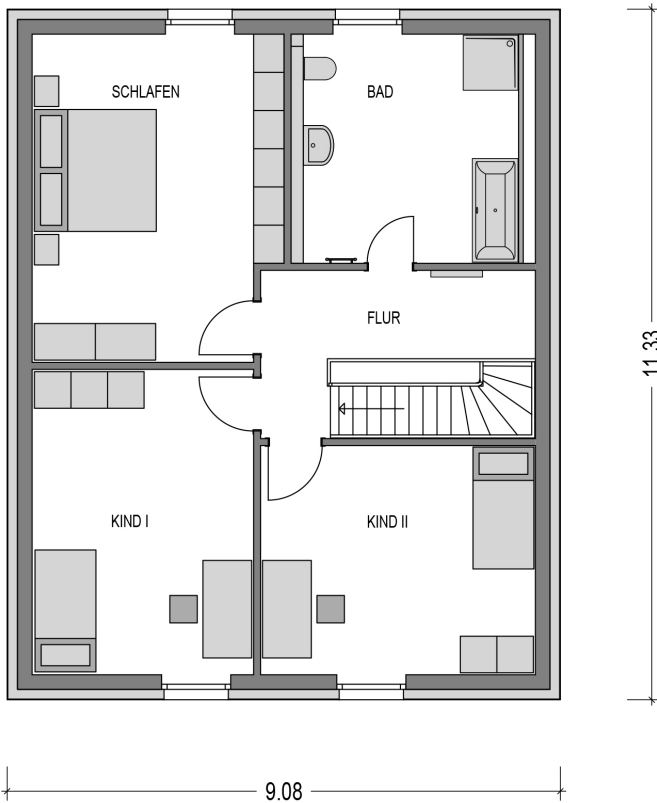
- Lichtdurchfluteter Wohnbereich
- Halboffener Wohn- und Essbereich
- geräumige Diele
- Gästezimmer im Erdgeschoss
- gleich große Kinderzimmer



Räume im Erdgeschoss

(Wohnflächenangaben gem. WoFIV)

Wohnzimmer:	27,50 m ²
Küche:	14,99 m ²
Vorratsraum:	0,00 m ²
Gästezimmer:	14,54 m ²
WC:	3,70 m ²
Diele:	10,22 m ²
Hausanschlussraum:	9,04 m ²



Räume im Obergeschoss

(Wohnflächenangaben gem. WoFIV)

Bad:	14,06 m ²
Flur:	8,06 m ²
Kinderzimmer I:	16,90 m ²
Kinderzimmer II:	16,90 m ²
Schlafen:	0,00 m ²

Ausstattung

- ✓ Bodenplatte (WU Beton)
- ✓ Kontrollierte Lüftungsanlage
- ✓ Wandintegrierte elektrische Aluminium Rollläden
- ✓ 24 cm Hintermauerwerk
- ✓ Energieeffiziente Wärmepumpe
- ✓ 3-fach Verglasung mit Wärmeschutz
- ✓ Fußbodenheizung mit Einzelraumsteuerung
- ✓ Netzwerkverkabelung im Wohnraum (CAT7)

Kontaktieren Sie uns gerne!

www.heinzvonheiden.de

Info: 0800 1010 001*

*Gratis aus dem dt. Festnetz, Mobiltarife können abweichen

