

Reihenhaus F455



Reihenmittelhaus mit Dachterrasse

Dieses Traumhaus lässt keine Wünsche offen und besitzt echten Wohlgefühlcharakter. Auf der rund 9 qm großen Dachterrasse können Sie laue Sommerabende ausklingen lassen und die Aussicht genießen. Auch von außen ist das **Reihenhaus F455** durch seinen modernen Grundriss ein echter Hingucker. Mit den Reihenhäusern von Heinz von Heiden haben Sie die Möglichkeit Ihren Traum vom Eigenheim zu realisieren und gleichzeitig mit Ihren Liebsten Tür and Tür zu wohnen. Uns ist eine hohe Qualität besonders wichtig und wir arbeiten ausschließlich mit renommierten Markenpartnern zusammen.

Die Abbildung zeigt eine Ausstattungsvariante. Heinz von Heiden baut das Reihenmittelhaus F455 sowohl mit Putzfassade als auch mit Verblendern für Sie. Eine Ausführung als Reihenendhaus ist ebenfalls erhältlich.

Highlights

- ✓ Wohnbereich mit offener Küche
- ✓ gewendelte Treppe
- ✓ Familienbad
- ✓ großzügiges Studio
- ✓ Dachterrasse

Detailübersicht

Wohnfläche: <small>(nach WoFIV)</small>	158.7 m ²
Wohnfläche: <small>(nach DIN 277)</small>	176.9 m ²
Außenmaße:	11.33 x 6.54 m
Zimmer:	5,0
Dach:	Flachdach
Haustyp:	Reihenhaus
Geschosse:	2
Energieeffizienz:	GEG
Preis*:	ab 294.169 €
Bauweise:	schlüsselfertig

Ausstattung

- ✓ Bodenplatte (WU Beton)
- ✓ Energieeffiziente Wärmepumpe
- ✓ Photovoltaik-Anlage
- ✓ 3-fach Verglasung mit Wärmeschutz
- ✓ Kontrollierte Lüftungsanlage
- ✓ Fußbodenheizung mit Einzelraumsteuerung
- ✓ 24 cm Hintermauerwerk
- ✓ Netzwerkverkabelung im Wohnraum (CAT7)
- ✓ Wandintegrierte elektr. Aluminium Rollläden

Außerdem im Hauspreis enthalten

- ✓ Bodenplatte
- ✓ schlüsselfertige Bauweise
- ✓ Planungsleistungen (Hausplanung, Planungsgespräch, Ingenieurleistungen, Bauleitung)
- ✓ Baufertigstellungsversicherungen

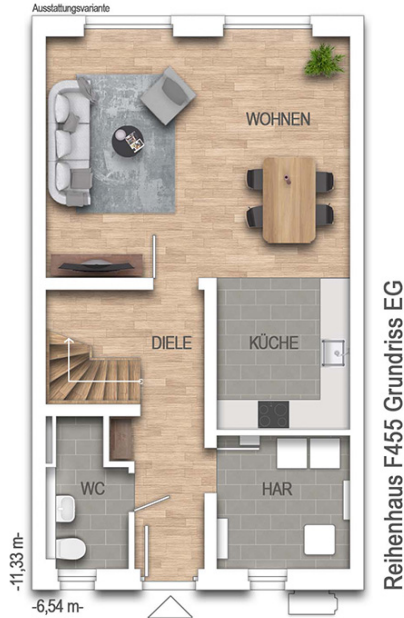
Alles inklusive!

Voraussetzung für ein unverbindliches, individuelles Angebot ist ein persönliches Beratungsgespräch mit einem unserer Bauherrenfachberater.

Räume im Erdgeschoss

(Wohnflächenangaben gem. WoFIV)

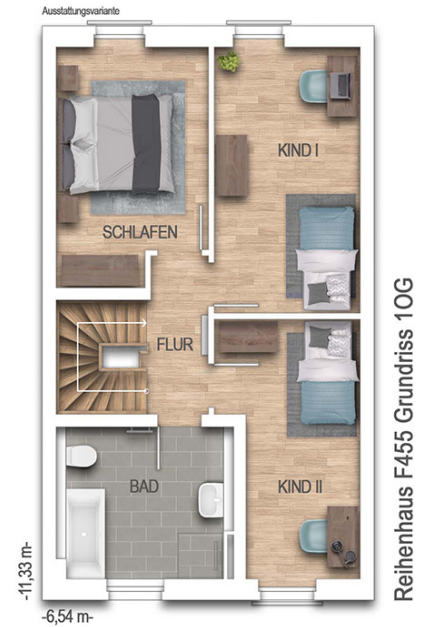
Wohnzimmer:	28,91 m ²
Küche:	7,78 m ²
WC:	4,10 m ²
Diele:	9,33 m ²
Hausanschlussraum:	6,79 m ²



Räume im Obergeschoss 1

(Wohnflächenangaben gem. WoFIV)

Schlafen:	13,33 m ²
Kinderzimmer I:	15,10 m ²
Kinderzimmer II:	12,73 m ²
Bad:	10,20 m ²
Flur:	3,82 m ²



Räume im Obergeschoss 2

(Wohnflächenangaben gem. WoFIV)

Studio:	37,31 m ²
Dachterrasse:	9,30 m ²



Kontaktieren Sie uns gerne!

www.heinzvonheiden.de

Info: 0511-7284 0

*Gratis aus dem dt. Festnetz, Mobiltarife können abweichen

