

Reihenhaus S651



Charmantes Reihenhaus

Sie möchten gern mit der Familie oder mit Freunden direkt zusammen leben? Unsere massiv gebauten Reihenhäuser machen das möglich. Das Mittelhaus S651 mit einer Wohnfläche von rund 115 m² findet auch auf einem kleinen Grundstück Platz. Bei Fragen rund um den Hausbau stehen Ihnen unsere 300 Bauherrenfachberater kompetent zur Verfügung.

Die Abbildung zeigt eine Ausstattungsvariante. Heinz von Heiden baut das Reihemittelhaus S651 sowohl mit Putzfassade als auch mit Verblender. Eine Ausführung als Reihenendhaus ist ebenfalls erhältlich.

Highlights

- ✓ heller Wohnbereich mit offener Küche
- ✓ nahezu gleich große Kinderzimmer
- ✓ gewendelte Treppe
- ✓ Familienbad

Detailübersicht

Wohnfläche: <small>(nach WoFIV)</small>	115.3 m ²
Wohnfläche: <small>(nach DIN 277)</small>	132.14 m ²
Außenmaße:	11.08 x 7.54 m
Zimmer:	4,0
Dach:	Satteldach 45°
Haustyp:	Reihenhaus
Geschosse:	1.5
Energieeffizienz:	GEG
Preis*:	ab 245.265 €
Bauweise:	schlüsselfertig

Ausstattung

- ✓ Bodenplatte (WU Beton)
- ✓ Energieeffiziente Wärmepumpe
- ✓ Photovoltaik-Anlage
- ✓ Wandintegrierte elektr. Aluminium Rollläden
- ✓ 3-fach Verglasung mit Wärmeschutz
- ✓ Kontrollierte Lüftungsanlage
- ✓ Fußbodenheizung mit Einzelraumsteuerung
- ✓ 24 cm Hintermauerwerk
- ✓ Netzwerkverkabelung im Wohnraum (CAT7)

Außerdem im Hauspreis enthalten

- ✓ Bodenplatte
- ✓ schlüsselfertige Bauweise
- ✓ Planungsleistungen(Hausplanung, Planungsgespräch, Ingenieurleistungen, Bauleitung)
- ✓ Baufertigstellungsversicherungen

Alles inklusive!

* Der finale Gesamtpreis Ihres Hauses hängt u.a. von Ihrem Bauort und Ihrer persönlichen Haus-Konfiguration ab. Der hier genannte Betrag kann Ihnen als erste Orientierung dienen. Voraussetzung für ein unverbindliches, individuelles Angebot ist ein persönliches Beratungsgespräch mit einem unserer Bauherrenfachberater.

Räume im Erdgeschoss

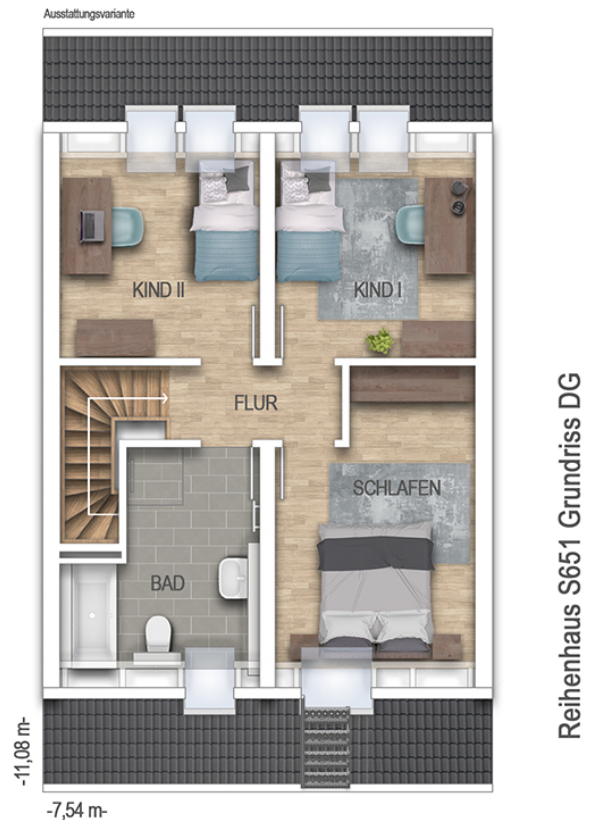
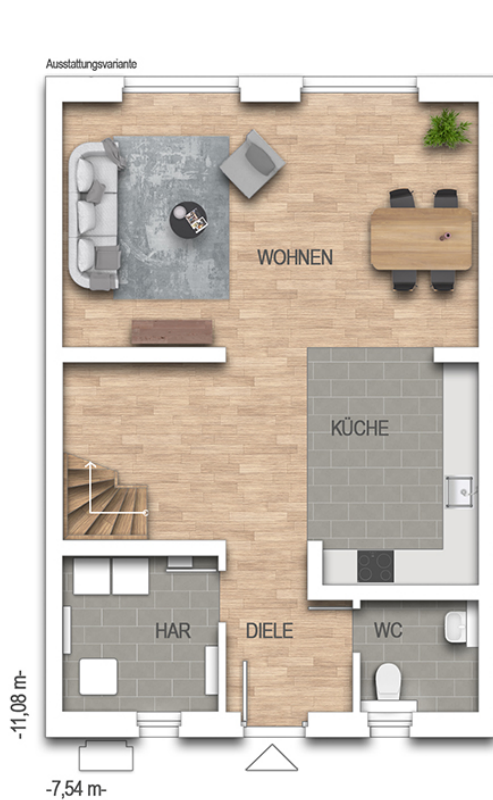
(Wohnflächenangaben gem. WoFIV)

Wohnzimmer:	29,38 m ²
Küche:	11,02 m ²
WC:	3,52 m ²
Diele:	15,65 m ²
Hausanschlussraum:	6,79 m ²

Räume im Dachgeschoss

(Wohnflächenangaben gem. WoFIV)

Schlafen:	14,52 m ²
Kinderzimmer I:	10,79 m ²
Kinderzimmer II:	10,79 m ²
Bad:	9,08 m ²
Flur:	3,76 m ²



Kontaktieren Sie uns gerne!

www.heinzvonheiden.de

Info: 0511-7284 0

*Gratis aus dem dt. Festnetz, Mobiltarife können abweichen

