

Stratus B10



Bauhaus mit 180 m²

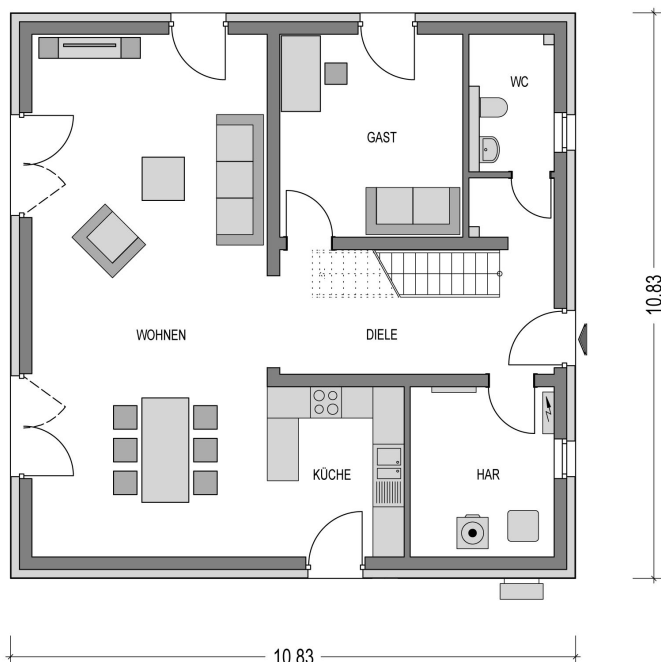
Leben Sie nach allen Regeln der Kunst - großflächig, formschön. Das **Stratus B10** hat eine offene und sehr geräumige Wohnraumaufteilung. Ein modernes Flachdach und die zweifarbige Außenwandgestaltung verleihen dem zweigeschossigen Einfamilienhaus das gewisse Etwas. Individualisieren Sie die Detailgestaltung nach Ihren Wünschen. Mit Heinz von Heiden als Baupartner profitieren Sie von unserer langjährigen Hausbauexpertise, genießen Gestaltungshoheit und bekommen die beste Auswahl an Marken. Bauen Sie mit uns ein massives Eigenheim im kunstvollen Bauhausstil! Die Abbildung zeigt eine Ausstattungsvariante.

Heinz von Heiden baut das Bauhaus Stratus B10 sowohl mit Putzfassade als auch mit Verblendern für Sie.

Variante:	Stratus B10	Dach:	Flachdach
Wohnfläche:	183.34 m ²	Haustyp:	Bauhaus
Grundfläche:	186.11 m ²	Geschosse:	2
Außenmaße:	10.83 x 10.83 m	Energieeffizienz:	GEG
Zimmer:	6,0		

Highlights

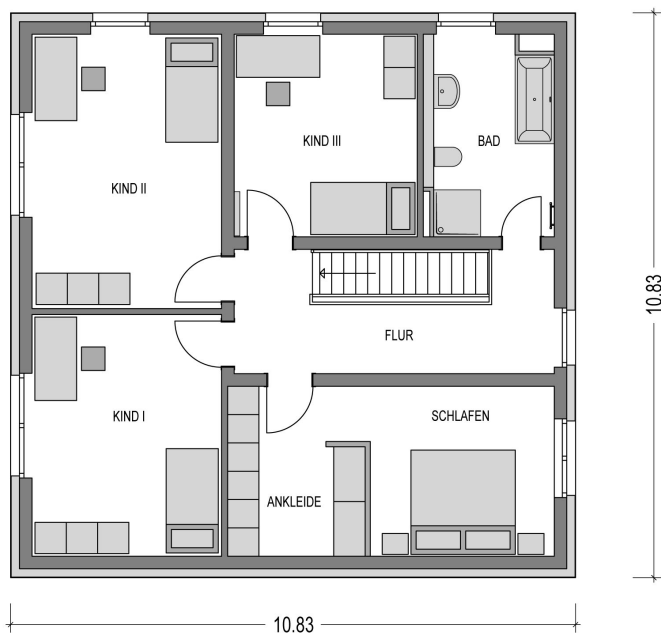
- Offener Wohn- und Essbereich
- Bodentiefe Fenster im Wohnbereich
- Lichtdurchflutete Kinderzimmer
- Schlafzimmer mit Ankleide
- Gästezimmer im Erdgeschoss



Räume im Erdgeschoss

(Wohnflächenangaben gem. WoFIV)

Wohnzimmer:	45,62 m ²
Küche:	8,62 m ²
Gästezimmer:	13,60 m ²
WC:	4,18 m ²
Diele:	12,26 m ²
Hausanschlussraum:	8,82 m ²



Räume im Obergeschoss

(Wohnflächenangaben gem. WoFIV)

Schlafzimmer:	12,23 m ²
Ankleidezimmer:	7,60 m ²
Kinderzimmer I:	16,94 m ²
Kinderzimmer II:	19,38 m ²
Kinderzimmer III:	13,60 m ²
Bad:	9,29 m ²
Flur:	11,20 m ²

Ausstattung

- ✓ Bodenplatte (WU Beton)
- ✓ Wandintegrierte elektr. Aluminium Rollläden
- ✓ Kontrollierte Lüftungsanlage
- ✓ 24 cm Hintermauerwerk
- ✓ Energieeffiziente Wärmepumpe
- ✓ 3-fach Verglasung mit Wärmeschutz
- ✓ Fußbodenheizung mit Einzelraumsteuerung
- ✓ Netzwerkverkabelung im Wohnraum (CAT7)

Kontaktieren Sie uns gerne!

www.heinzvonheiden.de

Info: 0800 1010 001*

*Gratis aus dem dt. Festnetz, Mobiltarife können abweichen

