

Cumulus 760

Bungalow



Wohnfläche
109,30 m²



Haustyp
Bungalow



Geschosse
1



Dach
Walmdach 25°



Energieeffizienz
GEG

Klassischer Bungalow mit 110 qm

Klassisch, elegant und zeitlos schön. Diesem klassischen Bungalow mit 110 qm stehen dezente Akzente. Ganz Ihr Stil? Wir gehen den Grundriss mit Ihnen im Detail durch und verleihen Ihrem Haus Ihre ganz persönliche Note. Sie profitieren dabei von unserer jahrzehntelangen Expertise in der Konzeption und Umsetzung von Massivhäusern und Bungalows im Besonderen. Unsere Häuser sind massiv, mit modernster Technik ausgestattet und aus hochwertigen Materialien gebaut. Verraten Sie uns Ihre geheimen Details fürs Haus - Wir erfüllen Ihren Traum!

Heinz von Heiden baut den Bungalow Cumulus 760 sowohl mit Putzfassade als auch mit Verblendern für Sie.

Heinz von Heiden baut auf:

- ✓ 15 Monate Festpreisgarantie
- ✓ Zahlung mit Hausübergabe
- ✓ Ausgezeichnete Bonität
- ✓ Bauherrenschtzbrief
- ✓ 90 Jahre Erfahrung

Highlights

- ✓ Offener Wohn- und Essbereich
- ✓ Lichtdurchfluteter Wohnbereich
- ✓ Bodentiefe Fenster im Schlafbereich
- ✓ Gleiche Größe der Kinderzimmer

Details

Variante	Cumulus 760
Wohnfläche	109,30 m ²
Grundfläche	108,43 m ²
Außenmaße	13,58 x 9,83
Zimmer	4

Kontaktieren Sie uns gerne!
www.heinzvonheiden.de
Info: 08001010001*

*Gratis aus dem dt. Festnetz, Mobiltarife können abweichen

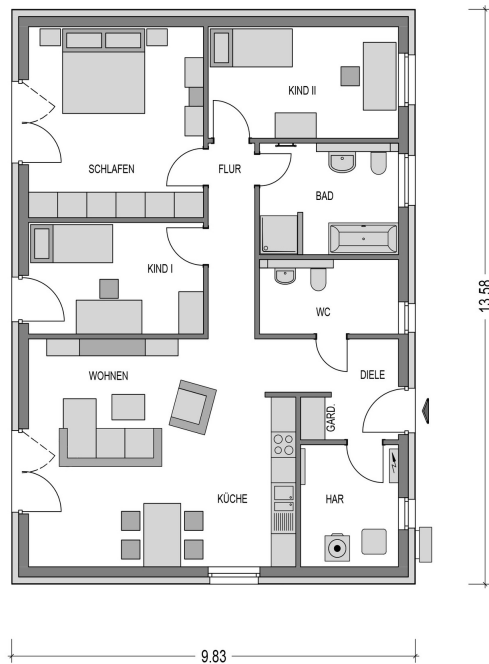
HEINZ VON HEIDEN[®]
MASSIVHÄUSER

Ausstattung

- ✓ Bodenplatte (WU Beton)
- ✓ Energieeffiziente Wärmepumpe
- ✓ Kontrollierte Lüftungsanlage
- ✓ 3-fach Verglasung mit Wärmeschutz
- ✓ Wandintegrierte elektrische Aluminium Rollläder
- ✓ Fußbodenheizung mit Einzelraumsteuerung
- ✓ 24 cm Hintermauerwerk
- ✓ Netzwerkverkabelung in den Wohnräumen (CAT7)



Erdgeschoss



Raum	m ² nach WOFIV
Wohnzimmer	25,09
Schlafzimmer	19,29
Kinderzimmer I	11,21
Kinderzimmer II	12
Küche	8,96
WC	5,8
Bad	8,62
Diele	6,52
Flur	5,09
Hausanschlussraum	6,72
Gesamt	109,3

Kontaktieren Sie uns gerne!

www.heinzvonheiden.de

Info: 08001010001*

*Gratis aus dem dt. Festnetz, Mobiltarife können abweichen