



**Wohnfläche**  
148,13 m<sup>2</sup>



**Haustyp**  
Stadtvilla



**Geschosse**  
2



**Dach**  
Zeldach 25°



**Energieeffizienz**  
EnEV 2016

## Stilvolles Wohnen in der eigenen Stadtvilla mit Balkon

Sie träumen von einer gemütlichen Stadtvilla, die keine Wünsche offen lässt? Bei unserer Stadtvilla **Stadt und Land V15** spielt es keine Rolle, ob Sie Ihr Haus auf dem Land oder in der Stadt bauen lassen – unsere Stadtvilla macht überall eine gute Figur und bietet Ihnen und Ihrer Familie auf rund 148 qm Wohnfläche genug Platz für ein gemütliches Zuhause. Im offen konzipierten Wohn- und Essbereich im Erdgeschoss können Sie entspannt die kostbare Zeit mit Ihrer Familie verbringen. Von hier aus gelangen Sie direkt auf die Terrasse und in den Garten. Wir arbeiten nur mit Markenherstellern zusammen und stellen Ihnen mit unseren 300 Beratern kompetente Partner rund um den Hausbau zur Seite. Vertrauen Sie unserer langjährigen Bau Erfahrung. Heinz von Heiden baut die Stadtvilla Stadt und Land V15 sowohl mit Putzfassade als auch mit Verblendern für Sie.

### Heinz von Heiden baut auf:

- ✓ Mehrwertsteuer-Versicherung
- ✓ Zahlung mit Hausübergabe
- ✓ 15 Monate Festpreisgarantie
- ✓ Ausgezeichnete Bonität
- ✓ Bauherrenschutzbrieft

### Highlights

- ✓ Wohnbereich mit Küche in L-Form
- ✓ Separater Abstellraum im Obergeschoss
- ✓ Gästezimmer im Erdgeschoss
- ✓ 4 Schlafzimmer im Obergeschoss
- ✓ Gerade Treppe

Details	
Variante	Stadt und Land V15
Wohnfläche	148,13 m <sup>2</sup>
Grundfläche	151,52 m <sup>2</sup>
Außenmaße	9,83 x 9,83 m
Zimmer	6

Kontaktieren Sie uns gerne!  
www.heinzvonheiden.de  
Info: 08001010001\*

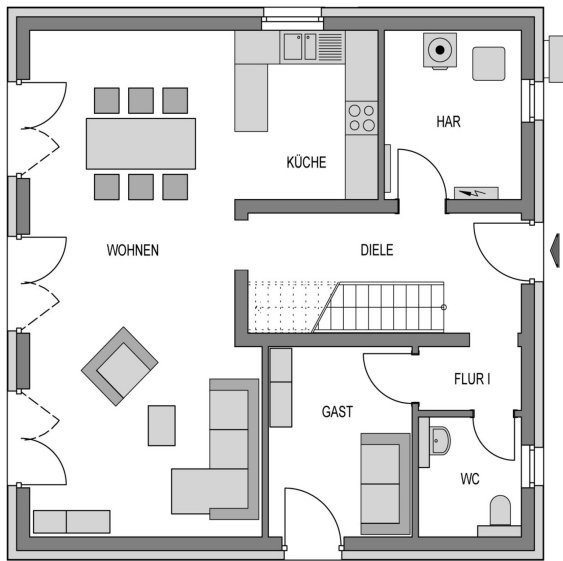
\*Gratis aus dem dt. Festnetz, Mobiltarife können abweichen

**HEINZ VON HEIDEN**<sup>®</sup>  
MASSIVHÄUSER

**Ausstattung**

- ✓ Bodenplatte
- ✓ Luft/Wasser-Wärmepumpe
- ✓ Lüftungsanlage
- ✓ 3-fach Verglasung
- ✓ Fußbodenheizung

**Erdgeschoss**



9.83

Raum	qm nach WOFIV
Wohnzimmer	36,1
Küche	7,78
Gästezimmer	8,93
WC	3,91
Diele	8,43
Hausanschlussraum	7,39
<b>Gesamt</b>	<b>72.54</b>

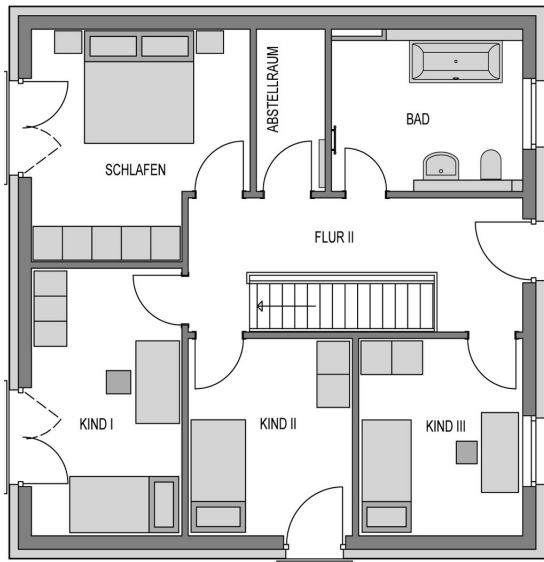
Kontaktieren Sie uns gerne!

[www.heinzvonheiden.de](http://www.heinzvonheiden.de)

Info: 08001010001\*

\*Gratis aus dem dt. Festnetz, Mobiltarife können abweichen

**1 . Obergeschoss**



Raum	qm nach WOFIV
Schlafzimmer	15,07
Kinderzimmer I	13,21
Kinderzimmer II	10,56
Kinderzimmer III	10,37
Bad	9,62
Flur II	11,20
Abstellraum	3,51
<b>Gesamt</b>	<b>73.54</b>

Kontaktieren Sie uns gerne!

[www.heinzvonheiden.de](http://www.heinzvonheiden.de)

Info: 08001010001\*

\*Gratis aus dem dt. Festnetz, Mobiltarife können abweichen