



**Wohnfläche**  
146,09 m<sup>2</sup>



**Haustyp**  
Bauhaus



**Geschosse**  
2



**Dach**  
Flachdach



**Energieeffizienz**  
EnEV 2016

## Klare Linien für Ihr modernes Flachdachhaus

Wie ein Kunstwerk von Piet Mondrian überzeugt das **Stratus 260** durch seine moderne Gestaltung mit klaren Linien und Farben. Die Akzente des Einfamilienhauses im Bauhausstil sind in eher gedeckten Erdtönen gehalten. Heinz von Heiden präsentiert Ihnen hier ein modernes Flachdachhaus mit großartiger Raumaufteilung. Die gerade Treppe und die große offene Diele leiten in die Schlaf- und Wohnräume über. Neben einem separaten Gästezimmer im Erdgeschoss, finden im Obergeschoss drei Kinderzimmer sowie ein separates Schlafzimmer mit Ankleidebereich seinen Platz.

### Heinz von Heiden baut auf:

- ✓ Mehrwertsteuer-Versicherung
- ✓ Zahlung mit Hausübergabe
- ✓ 15 Monate Festpreisgarantie
- ✓ Ausgezeichnete Bonität
- ✓ Bauherrenschriftbrief

### Highlights

- ✓ Lichtdurchfluteter Wohnbereich
- ✓ Halboffener Wohn- und Essbereich
- ✓ Zwei Kinderzimmer gleicher Größe
- ✓ Gästezimmer im Erdgeschoss
- ✓ Schlafzimmer mit Ankleide

Details	
Variante	Stratus 260
Wohnfläche	146,09 m <sup>2</sup>
Grundfläche	149,14 m <sup>2</sup>
Außenmaße	6,83 x 14,08 m
Zimmer	6

Kontaktieren Sie uns gerne!  
www.heinzvonheiden.de  
Info: 08001010001\*

\*Gratis aus dem dt. Festnetz, Mobiltarife können abweichen

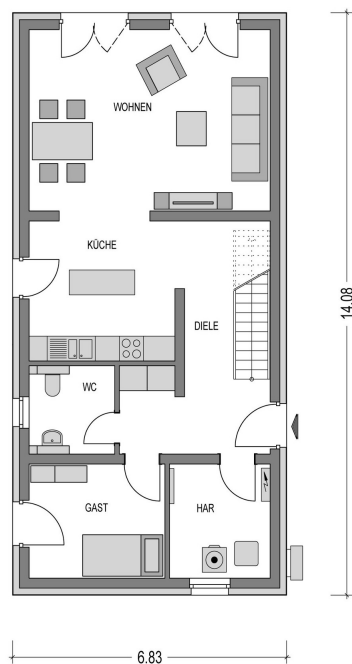
**HEINZ VON HEIDEN**<sup>®</sup>  
MASSIVHÄUSER

## Ausstattung

- ✓ Bodenplatte
- ✓ Luft/Wasser-Wärmepumpe
- ✓ Lüftungsanlage
- ✓ 3-fach Verglasung
- ✓ elektrische Rollläden
- ✓ Fußbodenheizung
- ✓ 24 cm Außenmauerwerk
- ✓ Außenzapfstelle



## Erdgeschoss



Raum	qm nach WOFIV
Wohnzimmer	26,67
Küche	13,24
Gästezimmer	9,35
WC	4,43
Diele	12,98
Hausanschlussraum	6,77
<b>Gesamt</b>	<b>73.44</b>

Kontaktieren Sie uns gerne!

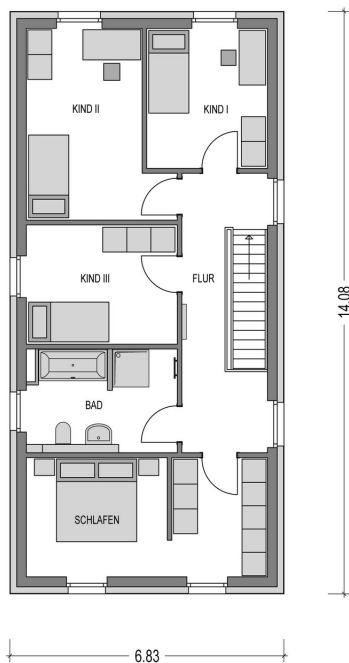
[www.heinzvonheiden.de](http://www.heinzvonheiden.de)

Info: 08001010001\*

\*Gratis aus dem dt. Festnetz, Mobiltarife können abweichen

**HEINZ VON HEIDEN**<sup>®</sup>  
MASSIVHÄUSER

## 1 . Obergeschoss



Raum	qm nach WOFIV
Schlafzimmer	17,12
Kinderzimmer I	10,19
Kinderzimmer II	14,30
Kinderzimmer III	10,82
Bad	9,05
Flur	11,17
<b>Gesamt</b>	<b>72.65</b>

Kontaktieren Sie uns gerne!

[www.heinzvonheiden.de](http://www.heinzvonheiden.de)

Info: 08001010001\*

\*Gratis aus dem dt. Festnetz, Mobiltarife können abweichen