



**Wohnfläche**  
100,64 m<sup>2</sup>



**Haustyp**  
Doppelhaus



**Geschosse**  
1,5



**Dach**  
Satteldach 45°



**Energieeffizienz**  
GEG

## Zweifaches Familienglück

Unser **Doppelhaus S361** bietet mit einer Wohnfläche von knapp 100 qm pro Haus genügend Platz, um gleich 2 Familien den Wunsch vom Eigenheim zu verwirklichen. Die Zwerchgiebel mit bodentiefen Fenstern laden zur Gemütlichkeit ein und durchfluten den Innenbereich mit Licht. Bauen Sie Stein auf Stein mit Heinz von Heiden. Wir stellen Ihnen eine große Auswahl an verschiedenen Marken zur Verfügung mit denen Sie sich Ihren Wohntraum vom Doppelhaus verwirklichen können. Wir bieten Ihnen eine rundum Absicherung durch unseren BauherrenschaftsbriefPlus sowie eine Festpreisgarantie für 15 Monate für Ihr Massivhaus.

Heinz von Heiden baut das Doppelhaus S361 sowohl mit Putzfassade als auch mit Verblendern für Sie.

### Heinz von Heiden baut auf:

- ✓ 15 Monate Festpreisgarantie
- ✓ Zahlung mit Hausübergabe
- ✓ Ausgezeichnete Bonität
- ✓ Bauherrenschaftsbrief
- ✓ 90 Jahre Erfahrung

### Highlights

- ✓ Wohnbereich mit offener Küche
- ✓ Diele mit Garderobennische
- ✓ gewendelte Treppe
- ✓ Zwerchgiebel mit bodentiefen Fenstern

### Details

|             |                       |
|-------------|-----------------------|
| Variante    | Doppelhaus S361       |
| Wohnfläche  | 100,64 m <sup>2</sup> |
| Grundfläche | 113,23 m <sup>2</sup> |
| Außenmaße   | 6,18 x 12,33 m        |
| Zimmer      | 4                     |

Kontaktieren Sie uns gerne!  
[www.heinzvonheiden.de](http://www.heinzvonheiden.de)  
 Info: 08001010001\*

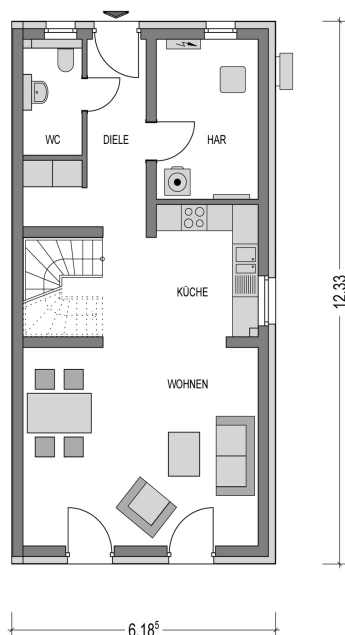
\*Gratis aus dem dt. Festnetz, Mobiltarife können abweichen

**HEINZ VON HEIDEN**<sup>®</sup>  
 MASSIVHÄUSER

## Ausstattung

- ✓ Bodenplatte (WU Beton)
- ✓ Energieeffiziente Wärmepumpe
- ✓ Kontrollierte Lüftungsanlage
- ✓ 3-fach Verglasung mit Wärmeschutz
- ✓ Wandintegrierte elektrische Aluminium Rollläden
- ✓ Fußbodenheizung mit Einzelraumsteuerung
- ✓ 24 cm Hintermauerwerk
- ✓ Netzwerkverkabelung in den Wohnräumen (CAT7)

## Erdgeschoss



| Raum              | m <sup>2</sup> nach WOFIV |
|-------------------|---------------------------|
| Wohnzimmer        | 24,97                     |
| Küche             | 8,06                      |
| WC                | 3,53                      |
| Diele             | 12,33                     |
| Hausanschlussraum | 8,49                      |
| <b>Gesamt</b>     | <b>57.38</b>              |

Kontaktieren Sie uns gerne!

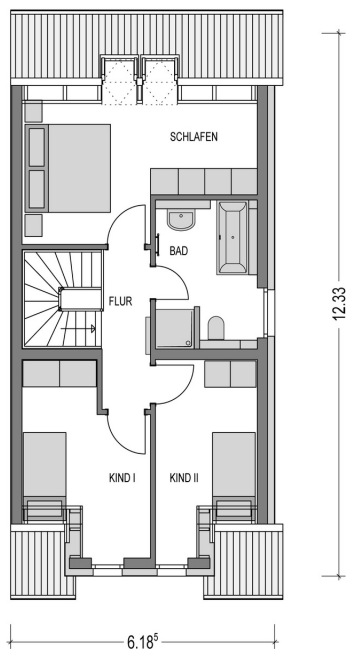
[www.heinzvonheiden.de](http://www.heinzvonheiden.de)

Info: 08001010001\*

\*Gratis aus dem dt. Festnetz, Mobiltarife können abweichen

**HEINZ VON HEIDEN**<sup>®</sup>  
MASSIVHÄUSER

## Dachgeschoss



| Raum            | m <sup>2</sup> nach WOFIV |
|-----------------|---------------------------|
| Schlafzimmer    | 12,84                     |
| Kinderzimmer I  | 9,82                      |
| Kinderzimmer II | 8,58                      |
| Bad             | 7,97                      |
| Flur            | 4,05                      |
| <b>Gesamt</b>   | <b>43.26</b>              |

Kontaktieren Sie uns gerne!

[www.heinzvonheiden.de](http://www.heinzvonheiden.de)

Info: 08001010001\*

\*Gratis aus dem dt. Festnetz, Mobiltarife können abweichen