

# Doppelhaus S150

Doppelhaus



**Wohnfläche**  
117,90 m<sup>2</sup>



**Haustyp**  
Doppelhaus



**Geschosse**  
2,5



**Dach**  
Satteldach 42°



**Energieeffizienz**  
GEG

## 3-geschossiges Doppelhaus

Unser **Doppelhaus S150** zeichnet sich besonders durch seinen offenen und hellen Charakter aus. Durch die bodentiefen Fenster im offenen Wohnbereich wird bereits der Eingangsbereich von Licht durchströmt. Mit einer gesamten Wohnfläche von rund 118 qm haben hier pro Haus an die 5 Familienmitglieder ausreichend Platz zum Wohnen. Mit den Doppelhäusern von Heinz von Heiden können sich gleich 2 Familien zusammen Ihren Wunsch vom Familiendomizil verwirklichen. Sie können Ihr Doppelhaus individuell gestalten und können zwischen einer großen Vielfalt an Markenpartnern auswählen. Zudem zeichnen sich unsere Doppelhäuser durch einen zuverlässigen Schallschutz und einer langanhaltenden Wertebeständigkeit über Generationen aus.

Heinz von Heiden baut das Doppelhaus S150 sowohl mit Putzfassade als auch mit Verblendern für Sie.

### Heinz von Heiden baut auf:

- ✓ 15 Monate Festpreisgarantie
- ✓ Zahlung mit Hausübergabe
- ✓ Ausgezeichnete Bonität
- ✓ Bauherrenschtbrief
- ✓ 90 Jahre Erfahrung

### Highlights

- ✓ Wohnbereich mit offener Küche
- ✓ gewendelte Treppe
- ✓ Familienbad
- ✓ Technikraum im Dachgeschoss

### Details

Variante	Doppelhaus S150
Wohnfläche	117,90 m <sup>2</sup>
Grundfläche	136,49 m <sup>2</sup>
Außenmaße	5,18 x 11,58 m
Zimmer	5

Kontaktieren Sie uns gerne!

[www.heinzvonheiden.de](http://www.heinzvonheiden.de)

Info: 08001010001\*

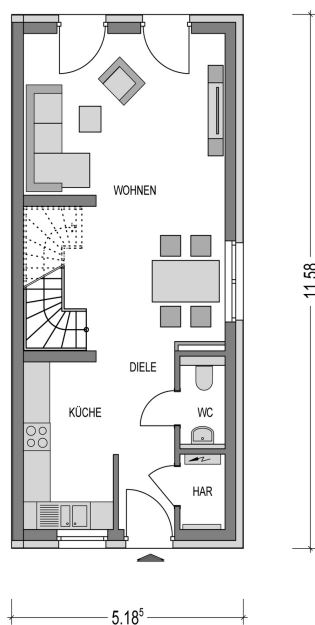
\*Gratis aus dem dt. Festnetz, Mobiltarife können abweichen

**HEINZ VON HEIDEN**<sup>®</sup>  
MASSIVHÄUSER

## Ausstattung

- ✓ Bodenplatte (WU Beton)
- ✓ Energieeffiziente Wärmepumpe
- ✓ Kontrollierte Lüftungsanlage
- ✓ 3-fach Verglasung mit Wärmeschutz
- ✓ Wandintegrierte elektrische Aluminium Rollläden
- ✓ Fußbodenheizung mit Einzelraumsteuerung
- ✓ 24 cm Hintermauerwerk
- ✓ Netzwerkverkabelung in den Wohnräumen (CAT7)

## Erdgeschoss



Raum	m <sup>2</sup> nach WOFIV
Wohnzimmer	28,22
Küche	7,52
WC	1,94
Diele	4,78
Hausanschlussraum	1,57
<b>Gesamt</b>	<b>44.03</b>

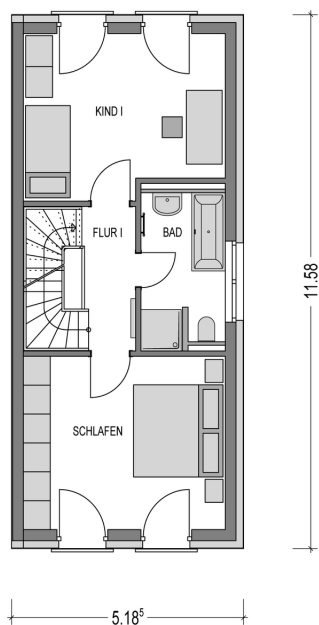
Kontaktieren Sie uns gerne!

[www.heinzvonheiden.de](http://www.heinzvonheiden.de)

Info: 08001010001\*

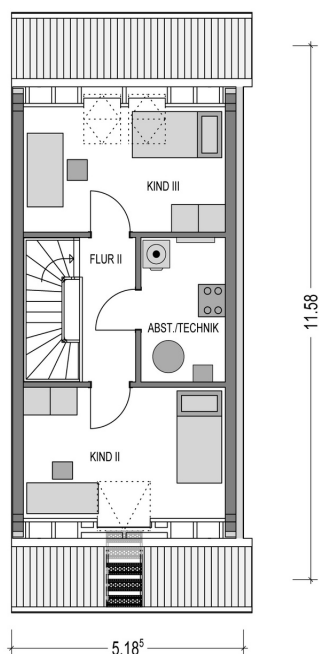
\*Gratis aus dem dt. Festnetz, Mobiltarife können abweichen

## 1. Obergeschoss



Raum	m <sup>2</sup> nach WOFIV
Schlafzimmer	17,09
Kinderzimmer I	15,53
Bad	6,08
Flur I	3,69
<b>Gesamt</b>	<b>42.39</b>

## Dachgeschoss



Raum	m <sup>2</sup> nach WOFIV
Kinderzimmer II	9,29
Kinderzimmer III	8,73
Abstellraum	5,76
Flur II	7,70
<b>Gesamt</b>	<b>31.48</b>

Kontaktieren Sie uns gerne!

[www.heinzvonheiden.de](http://www.heinzvonheiden.de)

Info: 08001010001\*

\*Gratis aus dem dt. Festnetz, Mobiltarife können abweichen