



Wohnfläche
130,43 m²



Haustyp
Doppelhaus



Geschosse
2



Dach
Walmdach 25°



Energieeffizienz
GEG

Stilvolle Stadtvilla als Doppelhaus

Jede Menge Platz! In unserem **Doppelhaus W730** im Stadtvilla Stil lässt es sich mit rund 130 qm pro Haus außerordentlich gut leben. Ein 30 qm großer, offener Wohnbereich lädt zum Wohlfühlen ein während die 3 Zimmer im Obergeschoss genügend Raum für bis zu 4 Familienmitgliedern bereitstellen. Mit Heinz von Heiden können Sie sich auf einen zuverlässigen Schallschutz und eine langanhaltende Wertebeständigkeit Ihres Doppelhauses verlassen. Bei Fragen rund um den Hausbau stehen Ihnen unsere 250 Bauherrenfachberater kompetent zur Verfügung. Verwirklichen Sie sich den Traum vom Doppelhaus – Stein auf Stein.

Heinz von Heiden baut das Doppelhaus W730 sowohl mit Putzfassade als auch mit Verblendern für Sie.

Heinz von Heiden baut auf:

- ✓ 15 Monate Festpreisgarantie
- ✓ Zahlung mit Hausübergabe
- ✓ Ausgezeichnete Bonität
- ✓ Bauherrenschutzbrief
- ✓ 90 Jahre Erfahrung

Highlights

- ✓ Wohnbereich mit offener Küche
- ✓ gewendelte Treppe
- ✓ zusätzliches Gästezimmer
- ✓ Familienbad mit L-Lösung

Details

Variante	Doppelhaus W730
Wohnfläche	130,43 m ²
Grundfläche	134,88 m ²
Außenmaße	9,18 x 9,33 m
Zimmer	5

Kontaktieren Sie uns gerne!

www.heinzvonheiden.de

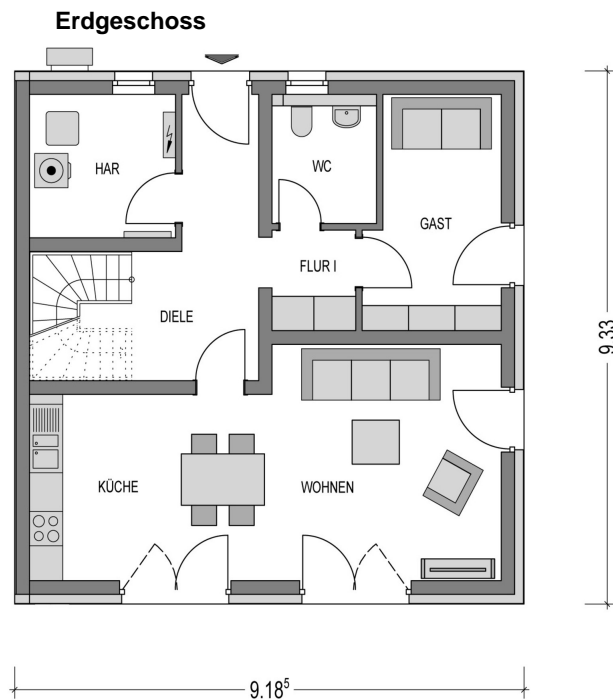
Info: 08001010001*

*Gratis aus dem dt. Festnetz, Mobiltarife können abweichen

HEINZ VON HEIDEN[®]
MASSIVHÄUSER

Ausstattung

- ✓ Bodenplatte (WU Beton)
- ✓ Energieeffiziente Wärmepumpe
- ✓ Kontrollierte Lüftungsanlage
- ✓ 3-fach Verglasung mit Wärmeschutz
- ✓ Wandintegrierte elektrische Aluminium Rollläden
- ✓ Fußbodenheizung mit Einzelraumsteuerung
- ✓ 24 cm Hintermauerwerk
- ✓ Netzwerkverkabelung in den Wohnräumen (CAT7)



Raum	m ² nach WOFIV
Wohnzimmer	26,60
Küche	5,20
Gästezimmer	9,48
WC	4,14
Diele	10,41
Flur I	2,56
Hausanschlussraum	6,46
Gesamt	64.85

Kontaktieren Sie uns gerne!

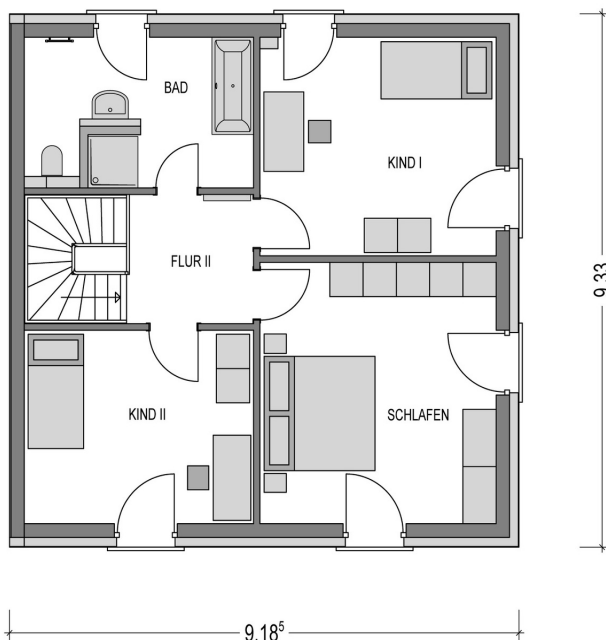
www.heinzvonheiden.de

Info: 08001010001*

*Gratis aus dem dt. Festnetz, Mobiltarife können abweichen

HEINZ VON HEIDEN[®]
MASSIVHÄUSER

1. Obergeschoss



Raum	m ² nach WOFIV
Schlafzimmer	19,59
Kinderzimmer I	16,40
Kinderzimmer II	13,96
Bad	10,56
Flur II	5,07
Gesamt	65.58

Kontaktieren Sie uns gerne!

www.heinzvonheiden.de

Info: 08001010001*

*Gratis aus dem dt. Festnetz, Mobiltarife können abweichen