



Wohnfläche
122,74 m²



Haustyp
Doppelhaus



Geschosse
1,5



Dach
Walmdach 25°



Energieeffizienz
GEG

Stilvolle Stadtvilla als Doppelhaus

Jede Menge Platz! In unserem **Doppelhaus W731** im Stadtvilla Stil lässt es sich mit rund 123 qm pro Haus außerordentlich gut leben. Ein 30 qm großer, offener Wohnbereich lädt zum Wohlfühlen ein während die 3 Zimmer im Obergeschoss genügend Raum für bis zu 4 Familienmitgliedern bereitstellen. Mit Heinz von Heiden können Sie sich auf einen zuverlässigen Schallschutz und eine langanhaltende Wertebeständigkeit Ihres Doppelhauses verlassen. Bei Fragen rund um den Hausbau stehen Ihnen unsere 250 Bauherrenfachberater kompetent zur Verfügung. Verwirklichen Sie sich den Traum vom Doppelhaus – Stein auf Stein.

Heinz von Heiden baut auf:

- ✓ 15 Monate Festpreisgarantie
- ✓ Zahlung mit Hausübergabe
- ✓ Ausgezeichnete Bonität
- ✓ Bauherrenschutzbrief
- ✓ 90 Jahre Erfahrung

Heinz von Heiden baut das Doppelhaus W731 sowohl mit Putzfassade als auch mit Verblendern für Sie.

Highlights

- ✓ Wohnbereich mit offener Küche
- ✓ gewendelte Treppe
- ✓ zusätzliches Gästezimmer
- ✓ Familienbad
- ✓ zwei Tonnendachgauben als Zwerchgiebel

| Details | |
|-------------|-----------------------|
| Variante | Doppelhaus W731 |
| Wohnfläche | 122,74 m ² |
| Grundfläche | 132,27 m ² |
| Außenmaße | 9,18 x 9,33 m |
| Zimmer | 5 |

Kontaktieren Sie uns gerne!

www.heinzvonheiden.de

Info: 08001010001*

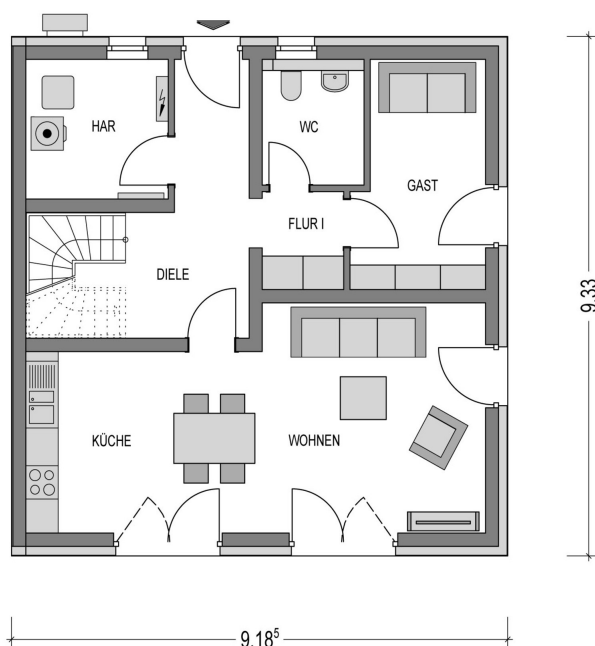
*Gratis aus dem dt. Festnetz, Mobiltarife können abweichen

HEINZ VON HEIDEN[®]
MASSIVHÄUSER

Ausstattung

- ✓ Bodenplatte (WU Beton)
- ✓ Energieeffiziente Wärmepumpe
- ✓ Kontrollierte Lüftungsanlage
- ✓ 3-fach Verglasung mit Wärmeschutz
- ✓ Wandintegrierte elektrische Aluminium Rollläden
- ✓ Fußbodenheizung mit Einzelraumsteuerung
- ✓ 24 cm Hintermauerwerk
- ✓ Netzwerkverkabelung in den Wohnräumen (CAT7)

Erdgeschoss



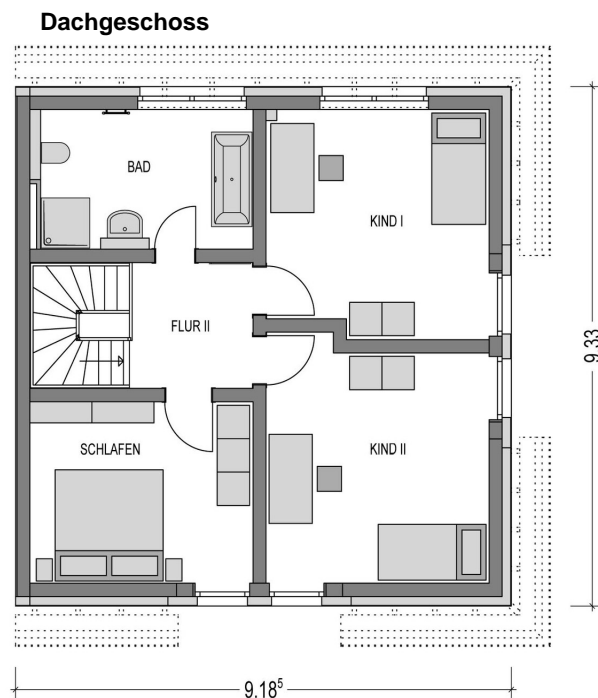
| Raum | m ² nach WOFIV |
|-------------------|---------------------------|
| Wohnzimmer | 26,60 |
| Küche | 5,20 |
| Gästezimmer | 9,48 |
| WC | 4,14 |
| Diele | 10,41 |
| Flur I | 2,56 |
| Hausanschlussraum | 6,46 |
| Gesamt | 64.85 |

Kontaktieren Sie uns gerne!

www.heinzvonheiden.de

Info: 08001010001*

*Gratis aus dem dt. Festnetz, Mobiltarife können abweichen



| Raum | m ² nach WOFIV |
|-----------------|---------------------------|
| Schlafzimmer | 12,69 |
| Kinderzimmer I | 14,89 |
| Kinderzimmer II | 16,34 |
| Bad | 8,90 |
| Flur II | 5,07 |
| Gesamt | 57.89 |

Kontaktieren Sie uns gerne!

www.heinzvonheiden.de

Info: 08001010001*

*Gratis aus dem dt. Festnetz, Mobiltarife können abweichen